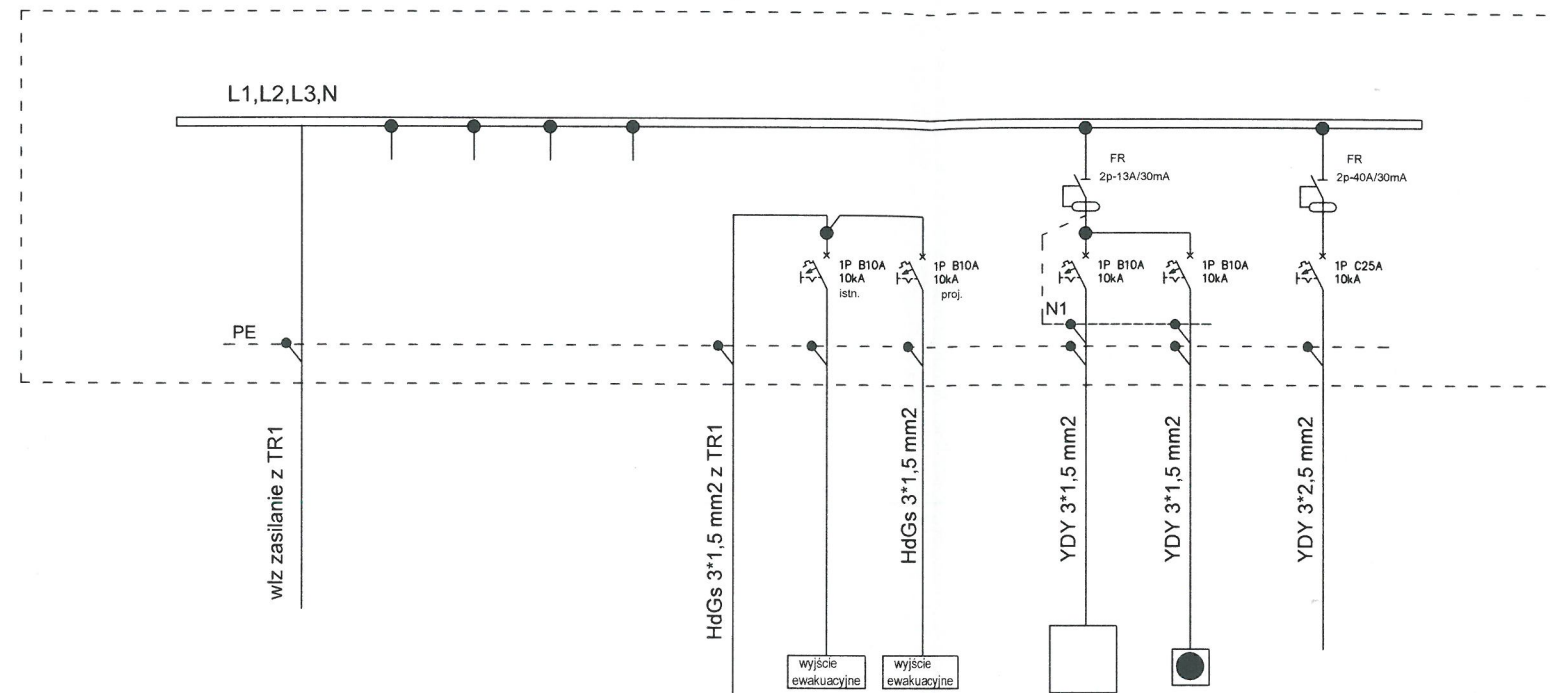


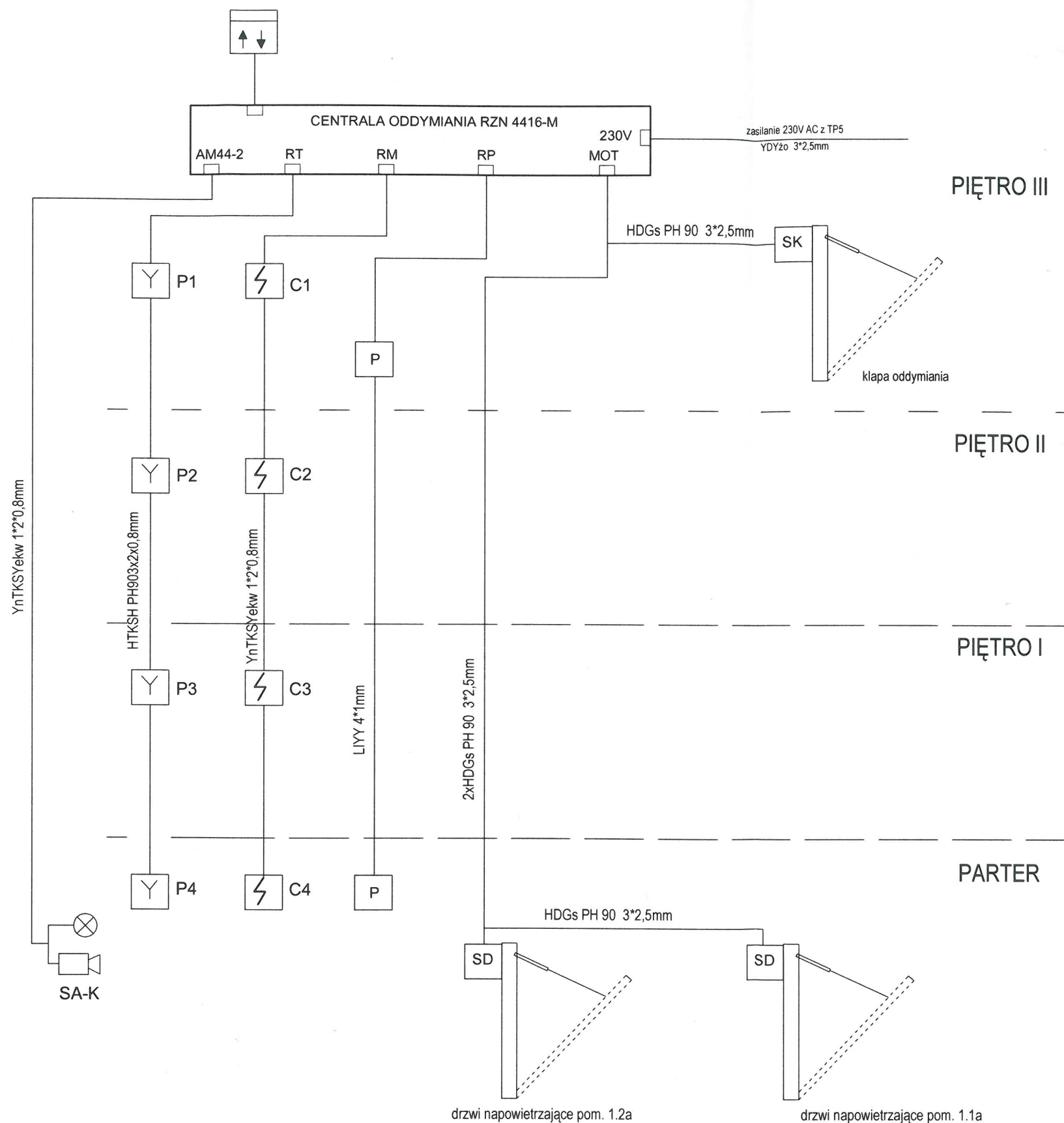
## TABLICA TR2 - PIĘTRO I



NR.OBWODU	—			istn. b.z	proj.			
MOC OBWODU Pi/Ps (kW)					1,5			2,2
RODZAJ OBWODU	zasilanie z TR1 b.z	istn. obwody odbiorcze p.b.z	zasilanie oświet. ewakuacyjnego z TR1	oświetlenie ewakuacyjne PIĘTRO I	oświetlenie ewakuacyjne proj.klatka sch.	oświetlenie podstawowe proj.klatka sch.	oświetlenie awaryjne proj.klatka sch.	szafa sterowania platformy SZP komunikacja Piętro I

SYSTEM OCHRONY PRZECIWPORAŻENIOWEJ  
SAMOCZYNNE WYŁĄCZENIE ZASILANIA  
UKŁAD TN-S


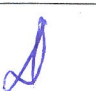
 KOLPROJEKT BIURO PROJEKTOWE IZ ANTYSTOP BLES		<b>"KOLPROJEKT" Biuro Projektowe</b> 25-516 Kielce ul. Nowy Świat 52 e-mail: kolprojekt.pracownia@interia.pl		
PROJEKT :	Rozbudowa budynku administracji publicznej o klatkę schodową wraz z dźwigiem osobowym			
ADRES :	Busko-Zdrój, ul.Kopernika 2 , działka nr 199/1 obręb 0010			
INWESTOR :	Powiat Buski, ul.Mickiewicza 15, 28-100 Busko-Zdrój			
TYTUŁ RYS :	Schemat ideowy zasilania -Tablica TR2			
BRANŻA :	ELEKTRYCZNA	DATA :	PODPIS :	SKALA :
PROJEKTOWAŁ :	Jarosław Fafara uprawnienia w specjalności instalacje sieci i urządzenia elektryczne upr. KL 189/90	07.2019		1:100
SPRAWDZIŁA :	inż. Mikołaj Dach uprawnienia w specjalności instalacje sieci i urządzenia elektryczne upr. GT.V-63/81/75	07.2019		NUMER RYS.: <b>E16</b>



## OZNACZENIA

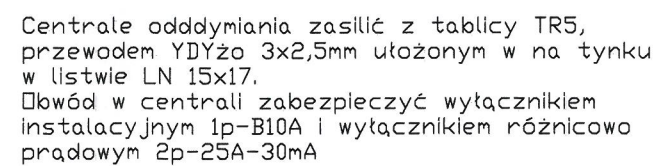
- przycisk oddymiania RT-45
- przycisk przewietrzania LT
- siłownik wrzecionowy drzwi napowietrzania
- siłownik wrzecionowy klapy oddymiania
- moduł kontrolno sterujący
- optyczna czujka dymu z gniazdem OSD 23
- sygnalizator optyczno-akustyczny

Linie dozorowo-alarmowe układać w rurach ochronnych pod tynkiem, bądź w korytach kablowych w części gdzie wykonywany będzie sufit podwieszany

 <b>"KOLPROJEKT" Biuro Projektowe</b> 25-516 Kielce ul. Nowy Świat 52 e-mail: kolprojekt.pracownia@interia.pl				
PROJEKT:	Rozbudowa budynku administracji publicznej o klatkę schodową wraz z dźwigiem osobowym			
ADRES:	Busko-Zdrój, ul.Kopernika 2, działka nr 199/1 obręb 0010			
INWESTOR:	Powiat Buski, ul.Mickiewicza 15, 28-100 Busko-Zdrój			
TYTUŁ:	SCHEMAT IDEOWY INSTALACJI ODDYMIANIA KLATKI SCHODOWEJ			
BRANŻA:	ELEKTRYCZNA	DATA:	PODPIS:	SKALA:
PROJEKTOWAŁ:	Jarosław Fafara uprawnienia w specjalności instalacje sieci i urządzenia elektryczne upr. KL 189/90	07.2019		
SPRAWDZIŁA:	inż. Mikołaj Dach uprawnienia w specjalności instalacje sieci i urządzenia elektryczne upr. GT.V-63/81/75	07.2019		NUMER RYS.: <b>E15</b>



STAROSTWO POWIATOWE  
w Busku-Zdroju  
Wydział Architektury i Budownictwa



ZESTAWIENIE POMIESZCZEŃ			
Np.	Pomieszczenie	Posadzka	Pow. [m <sup>2</sup> ]
4.1a	Kl. schodowa	terakota	6,00
4.2a	Komunikacja	terakota	14,20
Powierzchnia łącznie:			20,20

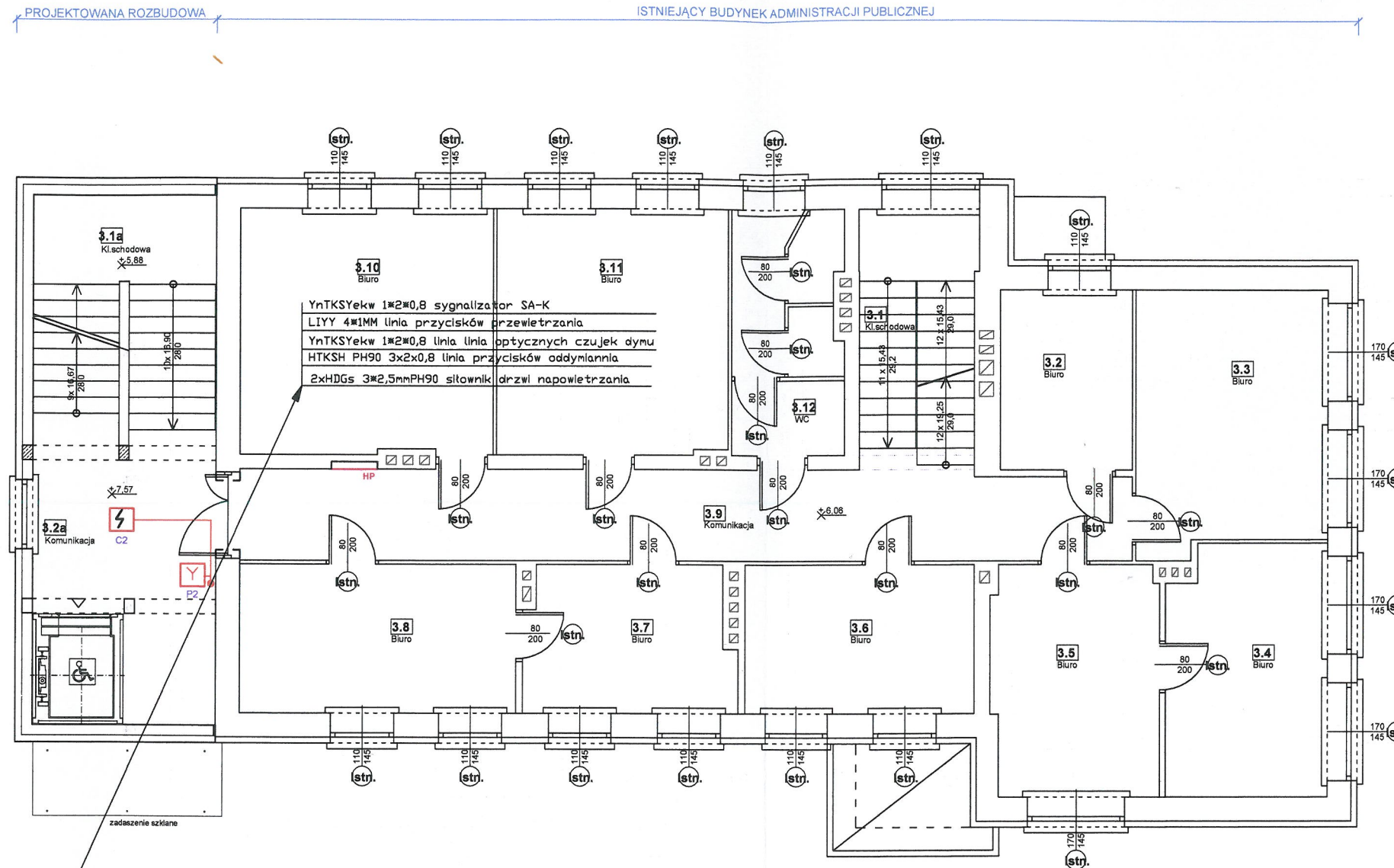
		<h1>"KOLPROJEKT" Biuro Projektowe</h1> <p>25-516 Kielce ul. Nowy Świat 52 e-mail: kolprojekt.pracownia@interia.pl</p>			
<b>PROJEKT :</b>		<b>Rozbudowa budynku administracji publicznej o klatkę schodową wraz z dźwigniem osobowym</b>			
<b>ADRES :</b>		<b>Busko-Zdrój, ul.Kopernika 2 , działka nr 199/1 obręb 0010</b>			
<b>INWESTOR :</b>		<b>Powiat Buski, ul.Mickiewicza 15, 28-100 Busko-Zdrój</b>			
<b>TYTUŁ RYS :</b>		<b>RZUT PIĘTRO III -PLAN INSTALACJI ODDYMIANIA</b>			
<b>BRANŻA:</b>		<b>ELEKTRYCZNA</b>	<b>DATA :</b>	<b>PODPIS :</b>	<b>SKALA :</b>
<b>PROJEKTOWAŁ :</b>		<b>Jarosław Fafara</b> uprawnienia w specjalności instalacje sieci i urządzenia elektryczne upr. KL 169/90	07.2019		1:100
					<b>NUMER RYS.:</b>
<b>SPRAWDZIŁA :</b>		<b>Inż. Mikołaj Dach</b> uprawnienia w specjalności instalacje sieci i urządzenia elektryczne upr. GT.V-63/81/75	07.2019		<b>E14</b>



# RZUT II PIĘTRA

skala 1:100

STAROSTWO POWIATOWE  
w Busku-Zdrój  
Wydział Architektury i Budownictwa




ZESTAWIENIE POMIESZCZEŃ			
Np.	Pomieszczenie	Posadzka	Pow. [m <sup>2</sup> ]
3.1	Kl. schodowa	terakota	7,40
3.2	Biuro	terakota	7,20
3.3	Biuro	terakota	14,90
3.4	Biuro	terakota	12,00
3.5	Biuro	terakota	11,70
3.6	Biuro	terakota	10,40
3.7	Biuro	terakota	9,20
3.8	Biuro	terakota	12,40
3.9	Komunikacja	terakota	24,90
3.10	Biuro	terakota	18,70
3.11	Biuro	terakota	17,30
3.12	WC	terakota	7,70
Powierzchnia łącznie:			153,80

ZESTAWIENIE POMIESZCZEŃ			
Np.	Pomieszczenie	Posadzka	Pow. [m <sup>2</sup> ]
3.1a	Kl. schodowa	terakota	7,00
3.2a	Komunikacja	terakota	13,20
Powierzchnia łącznie:			20,20

YnTKSYekw 1\*2\*0,8 sygnalizator SA-K  
LIYY 4\*1MM linia przycisków przewietrzania  
YnTKSYekw 1\*2\*0,8 linia linia optycznych czujek dymu  
HTKSH PH90 3x2x0,8 linia przycisków oddymiania  
2xHDGs 3\*2,5mmPH90 sitownik drzwi napowietrzania

Przewody instalacji oddymiania prowadzić w rurach  
RVS18 p/t

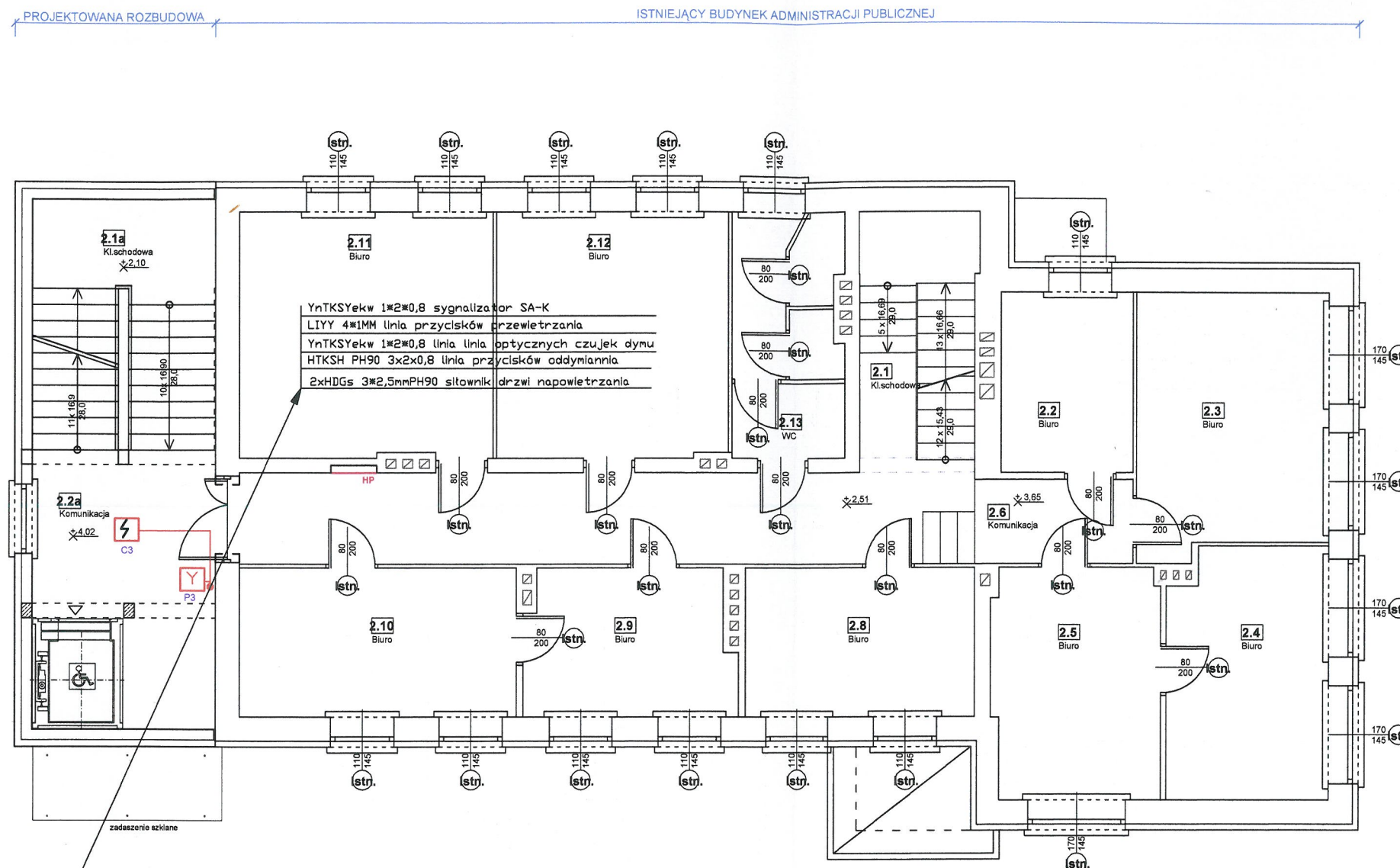
 <b>"KOLPROJEKT" Biuro Projektowe</b> 25-516 Kielce ul. Nowy Świat 52 e-mail: kolprojekt.pracownia@interia.pl	
PROJEKT:	Rozbudowa budynku administracji publicznej o klatkę schodową wraz z dźwigiem osobowym
ADRES:	Busko-Zdrój, ul. Kopernika 2, działka nr 199/1 obręb 0010
INWESTOR:	Powiat Buski, ul. Mickiewicza 15, 28-100 Busko-Zdrój
TYTUŁ RYS:	<b>RZUT PIĘTRO II -PLAN INSTALACJI ODDYMIANIA</b>
BRANŻA:	ELEKTRYCZNA
PROJEKTOWAŁ:	Jarosław Fafara uprawnienia w specjalności instalacje sieci i urządzenia elektryczne upr. KL 189/90
SPRAWDZIŁA:	Inż. Mikołaj Dach uprawnienia w specjalności instalacje sieci i urządzenia elektryczne upr. GT.V-63/81/75
DATA:	07.2019
PODPIS:	
SKALA:	1:100
NUMER RYS:	<b>E13</b>



# RZUT I PIĘTRA

skala 1:100

STAROSTWO POWIATOWE  
w Busku-Zdroju  
Wydział Architektury i Budownictwa



ZESTAWIENIE POMIESZCZEŃ			
Np.	Pomieszczenie	Posadzka	Pow. [m <sup>2</sup> ]
2.1	Kl. schodowa	terakota	7,40
2.2	Biuro	terakota	7,20
2.3	Biuro	terakota	14,90
2.4	Biuro	terakota	12,00
2.5	Biuro	terakota	11,70
2.6	Komunikacja	terakota	4,90
2.7	Komunikacja	terakota	19,60
2.8	Biuro	terakota	10,40
2.9	Biuro	terakota	9,20
2.10	Biuro	terakota	12,40
2.11	Biuro	terakota	18,80
2.12	Biuro	terakota	17,30
2.13	WC	terakota	7,70
Powierzchnia łącznie:			153,50

ZESTAWIENIE POMIESZCZEŃ			
Np.	Pomieszczenie	Posadzka	Pow. [m <sup>2</sup> ]
2.1a	Kl. schodowa	terakota	7,00
2.2a	Komunikacja	terakota	12,40
Powierzchnia łącznie:			19,40

Przewody instalacji oddymiania prowadzić w rurach  
RVS18 p/t



"KOLPROJEKT" Biuro Projektowe  
25-516 Kielce ul. Nowy Świat 52  
e-mail: kolprojekt.pracownia@interia.pl

PROJEKT :	Rozbudowa budynku administracji publicznej o klatkę schodową wraz z dźwigiem osobowym			
ADRES :	Busko-Zdrój, ul.Kopernika 2 , działka nr 199/1 obręb 0010			
INWESTOR :	Powiat Buski, ul.Mickiewicza 16, 28-100 Busko-Zdrój			
TYTUŁ RYS :	RZUT PIĘTRO I -PLAN INSTALACJI ODDYMIANIA			
BRANŻA :	ELEKTRYCZNA	DATA :	PODPIS :	SKALA :
PROJEKTOWAŁ :	Jarosław Fafara uprawnienia w specjalności instalacje sieci i urządzenia elektryczne upr. KL 189/90	07.2019		1:100
SPRAWDZIŁA :	Inż. Mikołaj Dach uprawnienia w specjalności instalacje sieci i urządzenia elektryczne upr. GT.V-63/81/75	07.2019		NUMER RYS.: E12



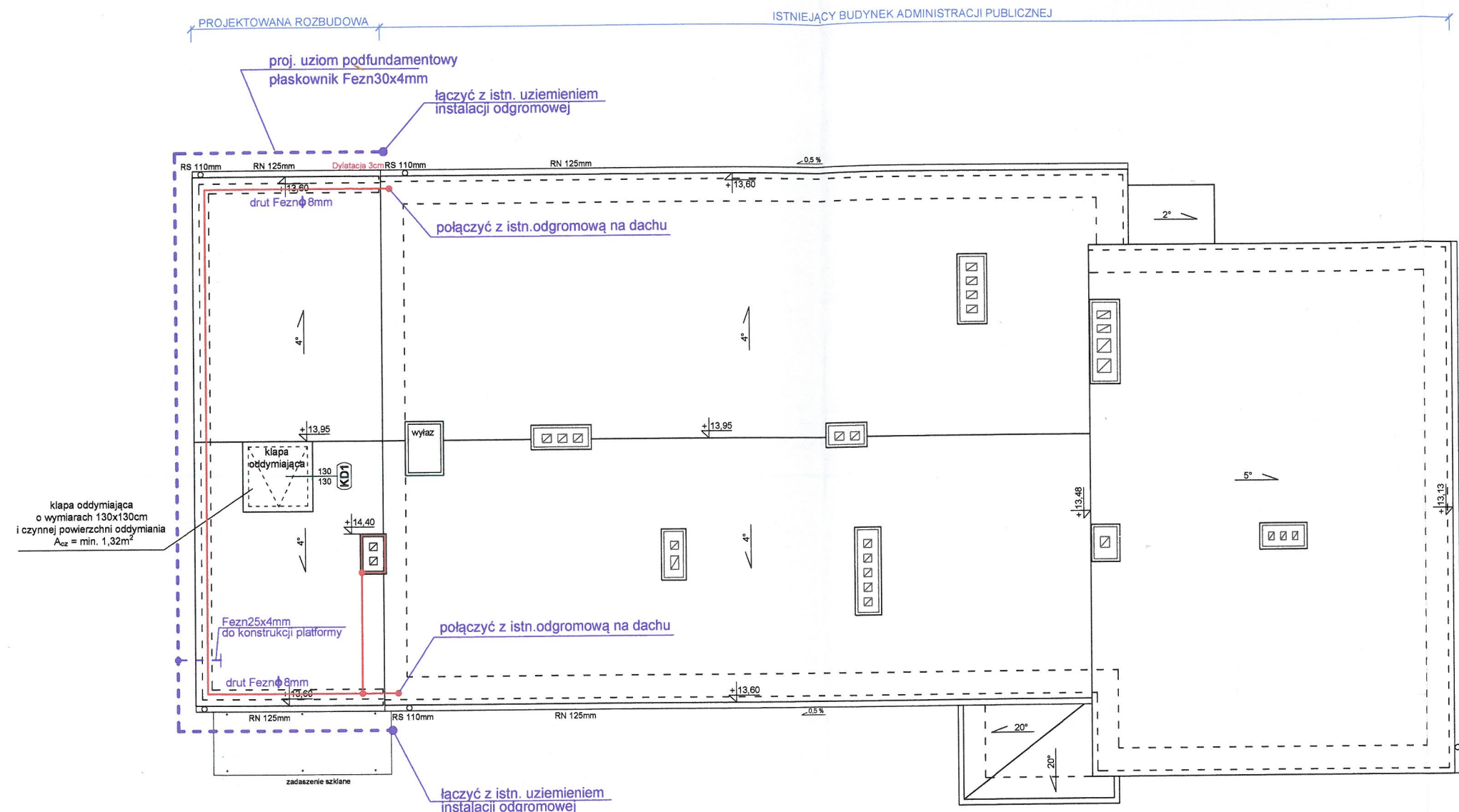




# RZUT DACHU

skala 1:100

STAROSTWO POWIATOWE  
w Busku-Zdroju  
Wydział Architektury i Budownictwa



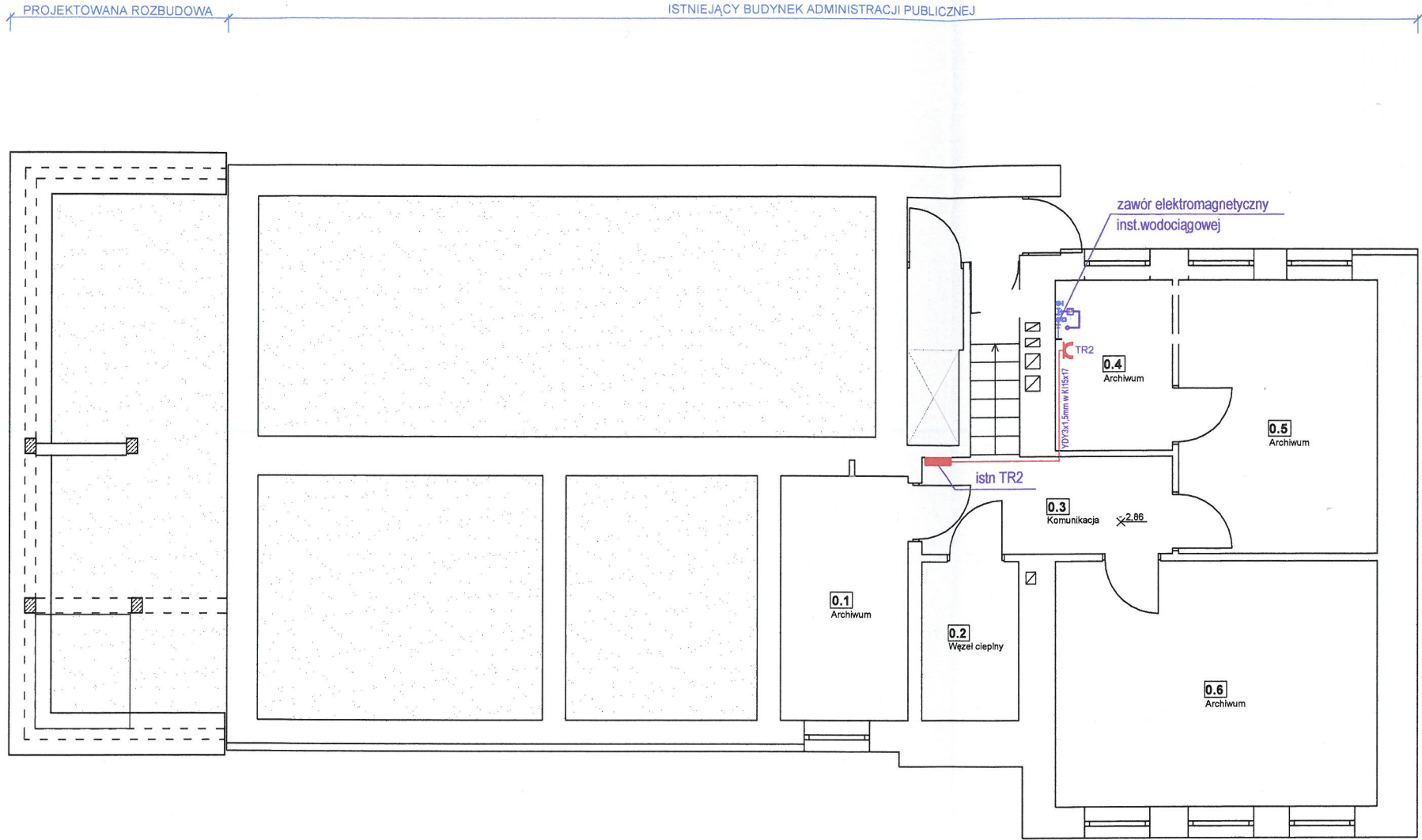
"KOLPROJEKT" Biuro Projektowe  
25-516 Kielce ul. Nowy Świat 52  
e-mail: kolprojekt.pracownia@interia.pl

PROJEKT:	Rozbudowa budynku administracji publicznej o klatkę schodową wraz z dźwigiem osobowym			
ADRES:	Busko-Zdrój, ul. Kopernika 2, działka nr 199/1 obręb 0010			
INWESTOR:	Powiat Buski, ul. Mickiewicza 15, 28-100 Busko-Zdrój			
TYTUŁ RYS:	RZUT Dachy-Plan instalacji odgromowej			
BRANŻA:	ELEKTRYCZNA	DATA:	PODPIS:	SKALA:
PROJEKTOWAŁ:	Jarosław Fafara uprawnienia w specjalności instalacje sieci i urządzenia elektryczne upr. KL 189/90	07.2019		1:100
SPRAWDZIŁA:	Inż. Mikołaj Dach uprawnienia w specjalności instalacje sieci i urządzenia elektryczne upr. GT-V-63/81/75	07.2019		E10

# RZUT PIWNIC - INST. HYDRANTOWA

skala 1:100

STAROSTWO POWIATOWE  
w Busku-Zdroju  
Wydział Architektury i Budownictwa



ZESTAWIENIE POMIESZCZEŃ	
Np.	Pomieszczenie
0.1	Archiwum
0.2	Wzrost ciepły
0.3	Komunikacja
0.4	Archiwum
0.5	Archiwum
0.6	Archiwum

Obwód zasilający gniazdo wtykowe 230V zaworu elektromagnetycznego wyproawdzić z tablicy TR2. Do zabezpieczenie obwodu w TR2 zbudować wyłącznik instalacyjny 1p-B6A, za istniejącym zabezpieczeniem różnicowo prądowym 30mA, obwodów gniazd wtyczkowych.



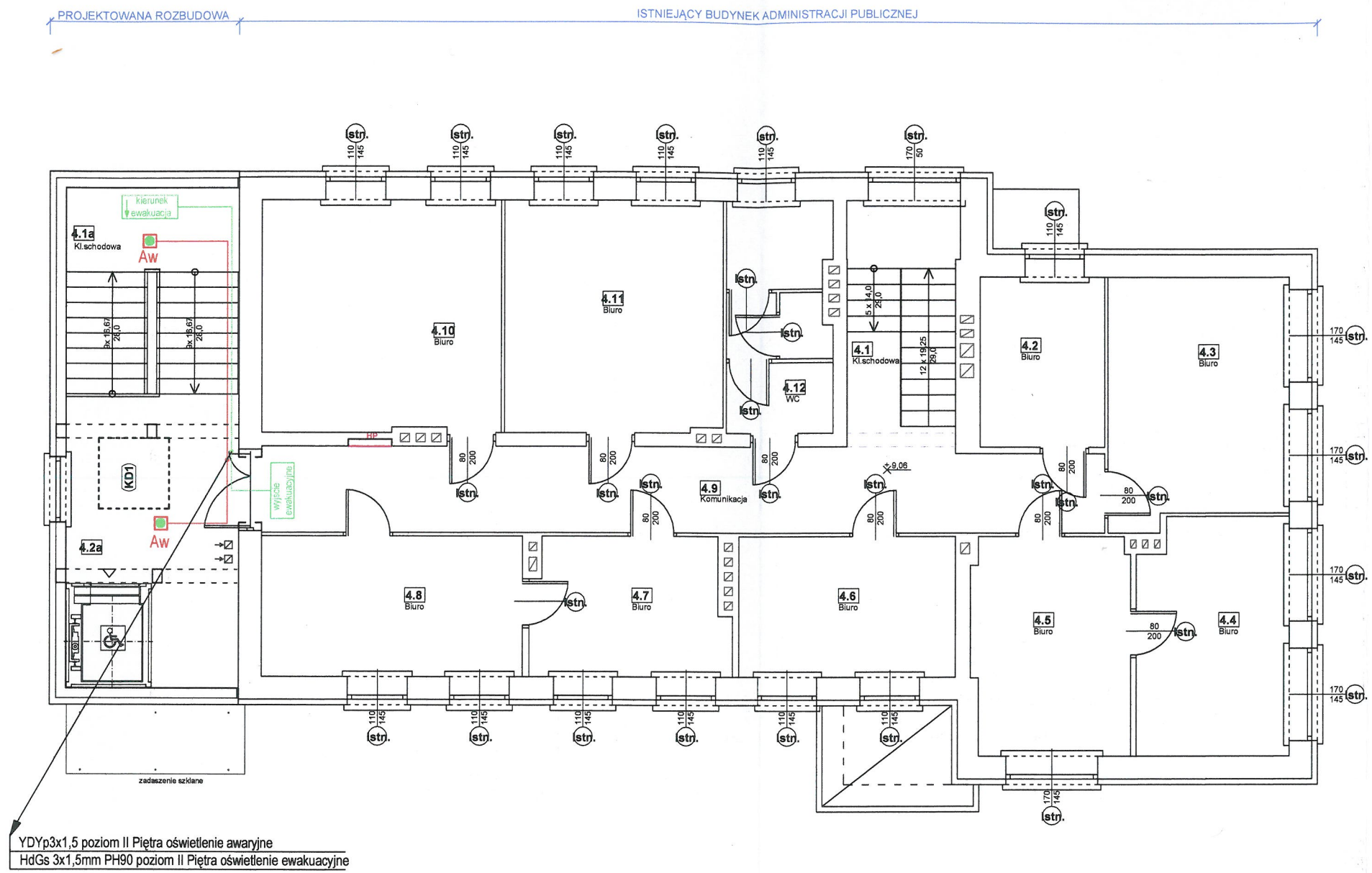
"KOLPROJEKT" Biuro Projektowe  
25-516 Kielce ul. Nowy Świat 52  
e-mail: kolprojekt.pracownia@interia.pl

PROJEKT :	Rozbudowa budynku administracji publicznej o klatkę schodową wraz z dźwigiem osobowym			
ADRES :	Busko-Zdrój, ul.Kopernika 2 , działka nr 199/1 obręb 0010			
INWESTOR :	Powiat Buski, ul.Mickiewicza 16, 28-100 Busko-Zdrój			
TYTUŁ RYS :	RZUT PIWNIC-Plan inst. gn.wtyczkowych			
BRANŻA :	ELEKTRYCZNA	DATA :	PODPIS :	SKALA :
PROJEKTOWAŁ :	Jarosław Fafara uprawnienia w specjalności instalacje sieci i urządzenia elektryczne upr. KL 169/90	07.2019		1:100
SPRAWDZIŁA :	Inż. Mikołaj Dach uprawnienia w specjalności instalacje sieci i urządzenia elektryczne upr. GT.V-63/81/75	07.2019		NUMER RYS.: E9



RZUT III PIĘTRA  
skala 1:100

STAROSTWO POWIATOWE  
w Busku-Zdroju  
Wzdział Architektury i Budownictwa



ZESTAWIENIE POMIESZCZEŃ			
Np.	Pomieszczenie	Posadzka	Pow. [m²]
4.1	Kl. schodowa	terakota	4,90
4.2	Biuro	terakota	7,20
4.3	Biuro	terakota	14,90
4.4	Biuro	terakota	12,00
4.5	Biuro	terakota	11,70
4.6	Biuro	terakota	10,40
4.7	Biuro	terakota	9,20
4.8	Biuro	terakota	12,40
4.9	Komunikacja	terakota	24,50
4.10	Biuro	terakota	18,70
4.11	Biuro	terakota	17,30
4.12	WC	terakota	8,00
Powierzchnia łącznie:			151,20

ZESTAWIENIE POMIESZCZEŃ			
Np.	Pomieszczenie	Posadzka	Pow. [m²]
4.1a	Kl. schodowa	terakota	6,00
4.2a	Komunikacja	terakota	14,20
Powierzchnia łącznie:			20,20

OZNACZENIA

- Aw

—

oprawa nastropowa oświetlenia awaryjnego LED 3W, 1h IP-51 (np: NESO LED)
- wyjsce ewakuacyjne

—

oprawa pictogramowa jednostronna praca na ciemno LED 3W
- kierunek ewakuacja

—

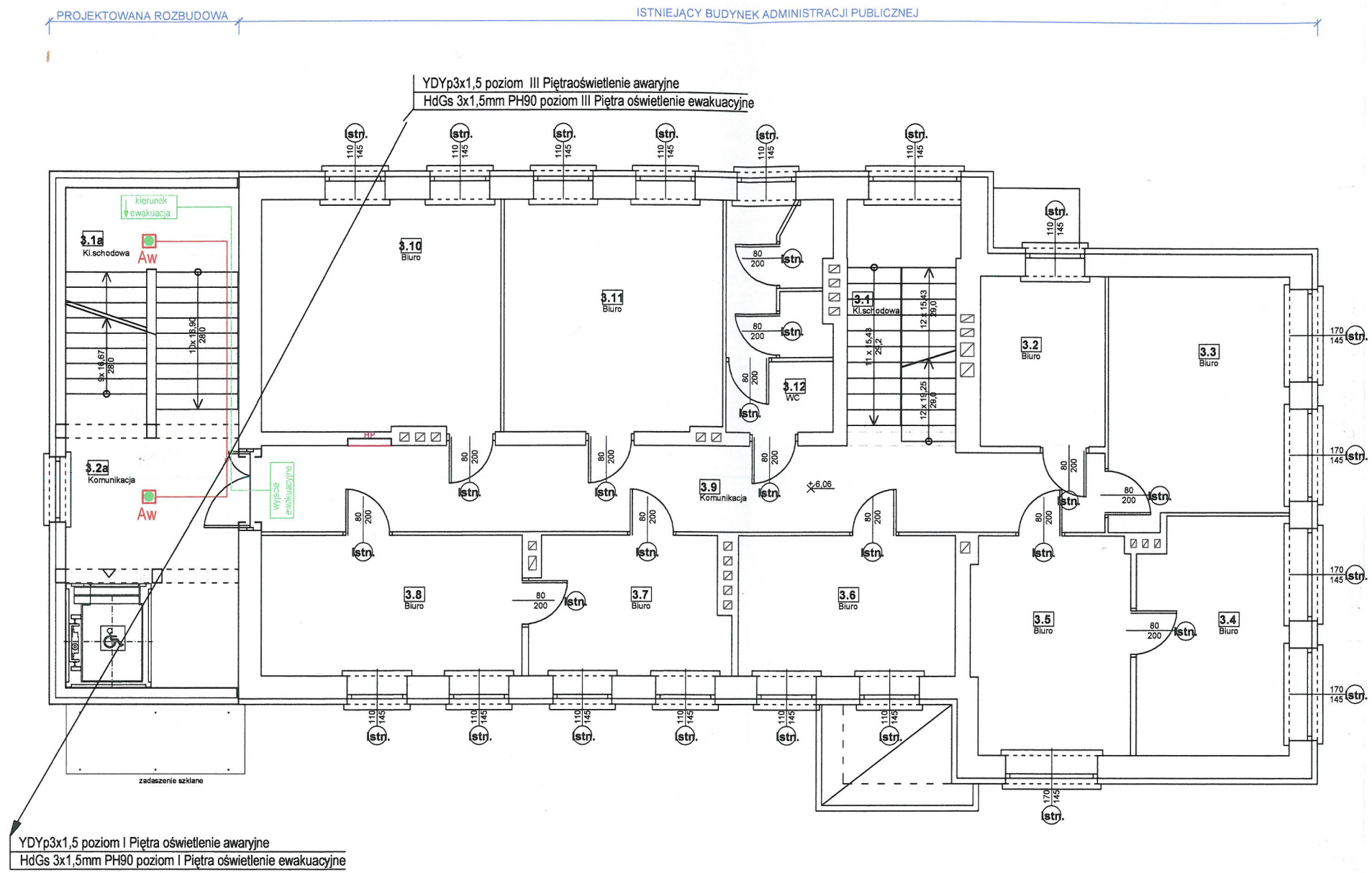
oprawa pictogramowa jednostronna praca na ciemno LED 3W

		<b>"KOLPROJEKT" Biuro Projektowe</b> 25-516 Kielce ul. Nowy Świat 52 e-mail: kolprojekt.pracownia@interia.pl		
PROJEKT :	Rozbudowa budynku administracji publicznej o klatkę schodową wraz z dźwięgiem osobowym			
ADRES :	Busko-Zdrój, ul.Kopernika 2 , działka nr 199/1 obręb 0010			
INWESTOR :	Powiat Buski, ul.Mickiewicza 15, 28-100 Busko-Zdrój			
TYTUŁ RYS :	RZUT III Piętra-Plan oświetlenia awaryjnego i ewakuacyjnego			
BRANŻA :	ELEKTRYCZNA	DATA :	PODPIS :	SKALA :
PROJEKTOWAŁ :	Jarosław Fafara uprawnienia w specjalności instalacje sieci i urządzenia elektryczne upr. KL 189/90	07.2019		1:100
SPRAWDZIŁA :	Inż. Mikołaj Dach uprawnienia w specjalności instalacje sieci i urządzenia elektryczne upr. GT.V-63/81/75	07.2019		NUMER RYS.: <b>E8</b>



RZUT II PIĘTRA  
skala 1:100

STAROSTWO POWIATOWE  
w Busku-Zdroju  
W, Jdd Architektury i Budownictwa



ZESTAWIENIE POMIESZCZEŃ			
Np.	Pomieszczenie	Posadzka	Pow. [m <sup>2</sup> ]
3.1	Kl. schodowa	terakota	7,40
3.2	Biuro	terakota	7,20
3.3	Biuro	terakota	14,90
3.4	Biuro	terakota	12,00
3.5	Biuro	terakota	11,70
3.6	Biuro	terakota	10,40
3.7	Biuro	terakota	9,20
3.8	Biuro	terakota	12,40
3.9	Komunikacja	terakota	24,90
3.10	Biuro	terakota	18,70
3.11	Biuro	terakota	17,30
3.12	WC	terakota	7,70
Powierzchnia łącznie:			153,80

ZESTAWIENIE POMIESZCZEŃ			
Np.	Pomieszczenie	Posadzka	Pow. [m <sup>2</sup> ]
3.1a	Kl. schodowa	terakota	7,00
3.2a	Komunikacja	terakota	13,20
Powierzchnia łącznie:			20,20

OZNACZENIA

- AW — oprawa nastropowa oświetlenia awaryjnego LED 3W, 1h  
IP-51 (np: NESO LED)
- WYJSCIE ewakuacyjne — oprawa pictogramowa jednostronna praca na ciemno LED 3W
- KIERUNEK ewakuacja — oprawa pictogramowa jednostronna praca na ciemno LED 3W

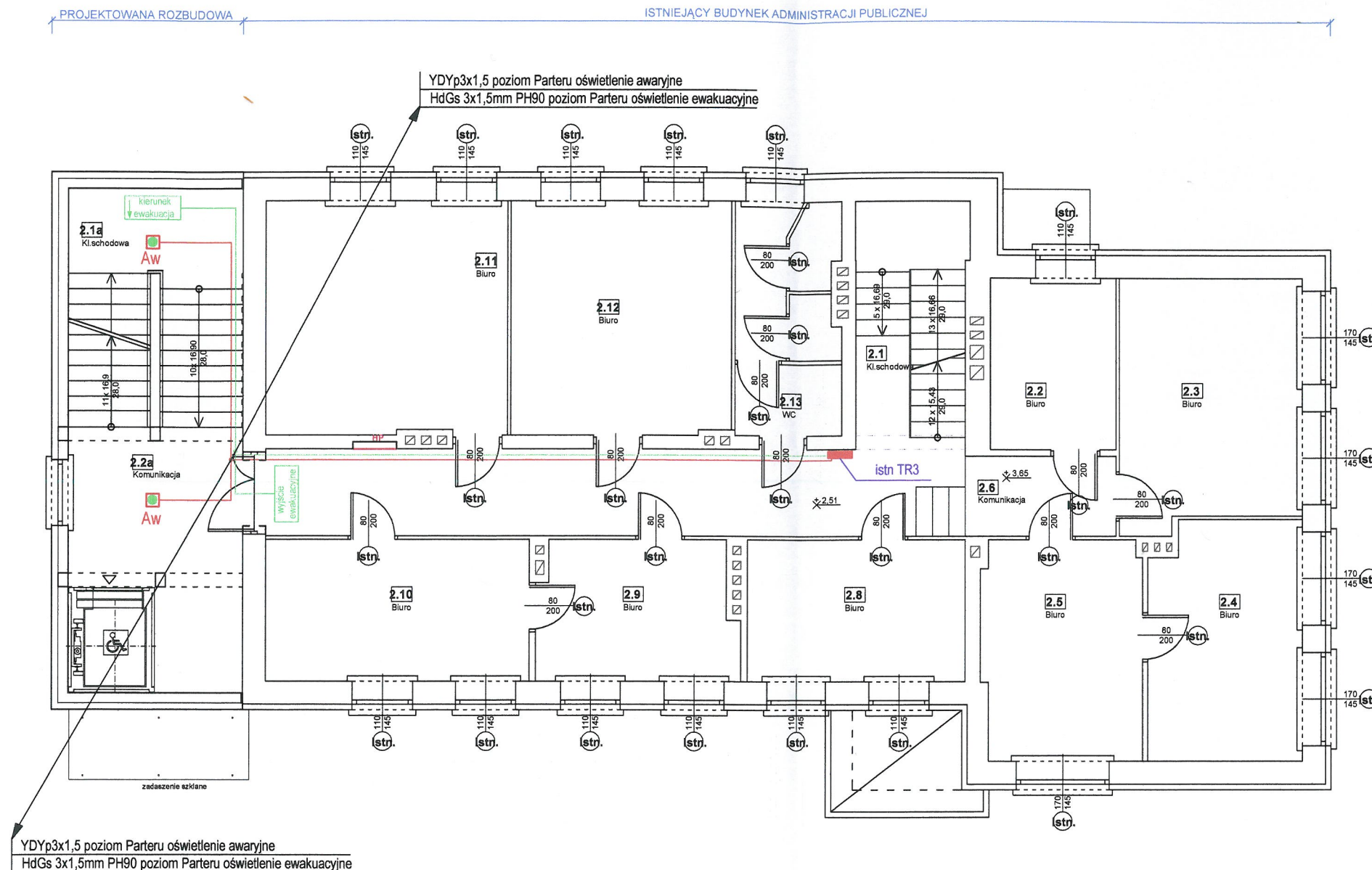
		<b>"KOLPROJEKT" Biuro Projektowe</b> 25-516 Kielce ul. Nowy Świat 52 e-mail: kolprojekt.pracownia@interia.pl		
PROJEKT :	Rozbudowa budynku administracji publicznej o klatkę schodową wraz z dźwięgiem osobowym			
ADRES :	Busko-Zdrój, ul.Kopernika 2 , działka nr 199/1 obręb 0010			
INWESTOR :	Powiat Buski, ul.Mickiewicza 15, 28-100 Busko-Zdrój			
TYTUŁ RYS :	RZUT II Piętra-Plan oświetlenia awaryjnego i ewakuacyjnego			
BRANŻA :	ELEKTRYCZNA	DATA :	PODPIS :	SKALA :
PROJEKTOWAŁ :	Jarosław Fafara uprawnienia w specjalności instalacje sieci i urządzenia elektryczne upr. KL 189/90	07.2019		1:100
SPRAWDZIŁA :	Inż. Mikołaj Dach uprawnienia w specjalności instalacje sieci i urządzenia elektryczne upr. GT.V-63/81/75	07.2019		NUMER RYS.: <b>E7</b>



# RZUT I PIĘTRA

skala 1:100


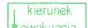
STAROSTWO POWIATOWE  
w Busku-Zdroju  
Wydział Architektury i Budownictwa



ZESTAWIENIE POMIESZCZEŃ			
Np.	Pomieszczenie	Posadzka	Pow. [m <sup>2</sup> ]
2.1	Kl.schodowa	terakota	7,40
2.2	Biuro	terakota	7,20
2.3	Biuro	terakota	14,90
2.4	Biuro	terakota	12,00
2.5	Biuro	terakota	11,70
2.6	Komunikacja	terakota	4,90
2.7	Komunikacja	terakota	19,80
2.8	Biuro	terakota	10,40
2.9	Biuro	terakota	9,20
2.10	Biuro	terakota	12,40
2.11	Biuro	terakota	18,80
2.12	Biuro	terakota	17,30
2.13	WC	terakota	7,70
Powierzchnia łącznie:			153,50

ZESTAWIENIE POMIESZCZEŃ			
Np.	Pomieszczenie	Posadzka	Pow. [m <sup>2</sup> ]
2.1a	Kl.schodowa	terakota	7,00
2.2a	Komunikacja	terakota	12,40
Powierzchnia łącznie:			19,40

## OZNACZENIA

- Aw** — oprawa nastopowa oświetlenia awaryjnego LED 3W, 1h IP-51 (np: NESO LED)
-  — oprawa pictogramowa jednostronna praca na ciemno LED 3W
-  — oprawa pictogramowa jednostronna praca na ciemno LED 3W

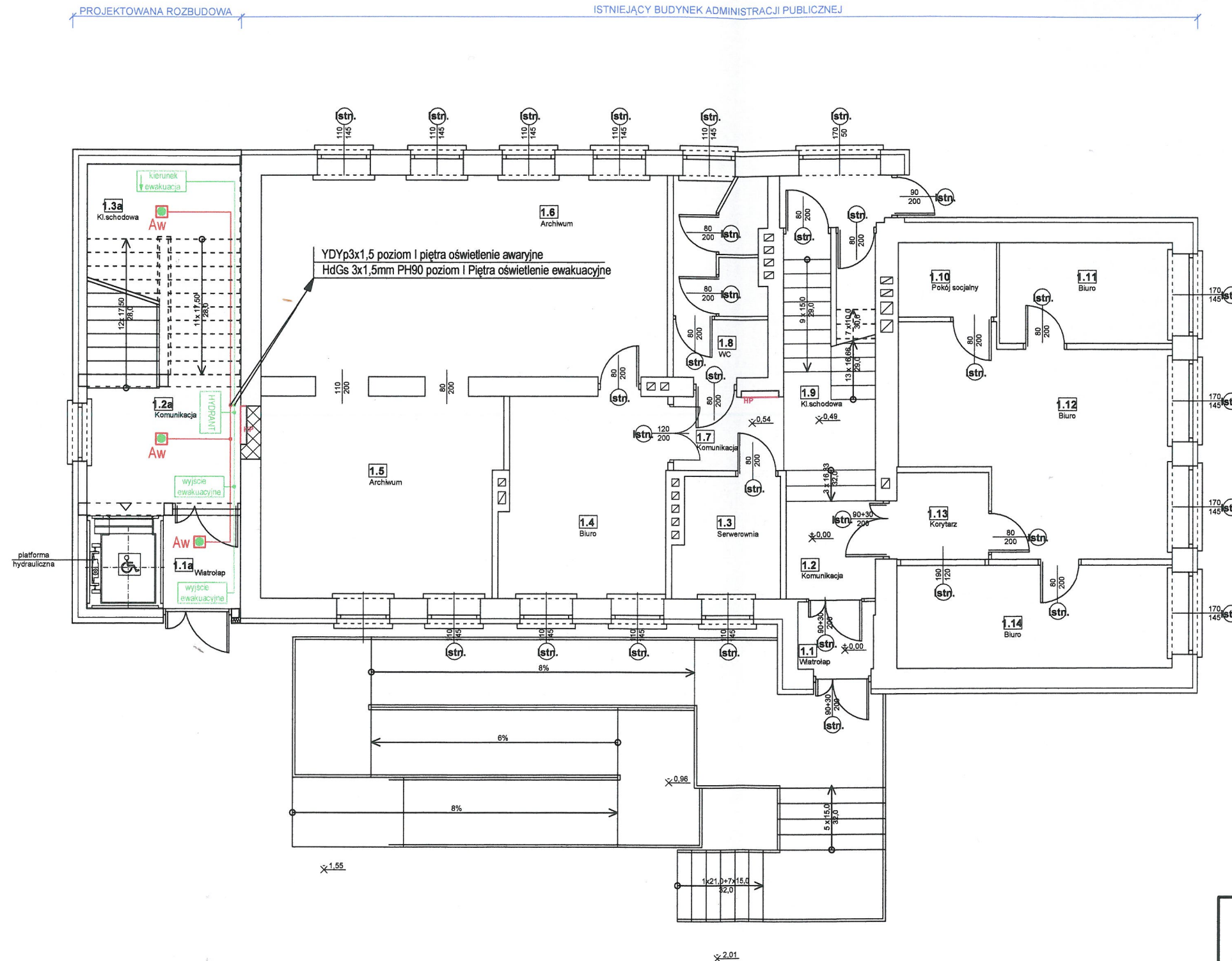
 <b>"KOLPROJEKT" Biuro Projektowe</b> 25-516 Kielce ul. Nowy Świat 52 e-mail: kolprojekt.pracownia@interia.pl	
PROJEKT :	Rozbudowa budynku administracji publicznej o klatkę schodową wraz z dźwigiem osobowym
ADRES :	Busko-Zdrój, ul.Kopernika 2, działka nr 199/1 obręb 0010
INWESTOR :	Powiat Buski, ul.Mickiewicza 15, 28-100 Busko-Zdrój
TYTUŁ RYS :	RZUT I Piętra-Plan oświetlenia awaryjnego i ewakuacyjnego
BRANŻA :	ELEKTRYCZNA
DATA :	07.2019
PROJEKTOWAŁ :	<b>Jarosław Fafara</b> uprawnienia w specjalności instalacje sieci i urządzenia elektryczne upr. KL 189/90
SPRAWDZIŁA :	<b>Inż. Mikołaj Dach</b> uprawnienia w specjalności instalacje sieci i urządzenia elektryczne upr. GT-V-63/81/75
SKALA :	1:100
NUMER RYS.:	E6



# RZUT PARTERU

skala 1:100

STAROSTWO POWIATOWE  
w Busku-Zdroju  
Wydział Architektury i Budownictwa



ZESTAWIENIE POMIESZCZEŃ			
Np.	Pomieszczenie	Posadzka	Pow. [m²]
1.1	Wiatrołap	terakota	2,20
1.2	Komunikacja	terakota	5,50
1.3	Serwerownia	terakota	5,40
1.4	Biuro	terakota	14,20
1.5	Archiwum	terakota	20,50
1.6	Archiwum	terakota	35,30
1.7	Komunikacja	terakota	3,60
1.8	WC	terakota	7,70
1.9	Kł. schodowa	terakota	10,30
1.10	Pokój socjalny	terakota	3,20
1.11	Biuro	terakota	7,50
1.12	Biuro	terakota	22,30
1.13	Korytarz	terakota	4,00
1.14	Biuro	terakota	12,20
Powierzchnia łącznie:			153,90

ZESTAWIENIE POMIESZCZEŃ			
Np.	Pomieszczenie	Posadzka	Pow. [m²]
1.1a	Wiatrołap	terakota	3,10
1.2a	Komunikacja	terakota	12,80
1.3a	Kł. schodowa	terakota	7,30
Powierzchnia łącznie:			23,20

POZOSTAWIA DO SPRAW ZABEZPIECZENIA  
PRZECIWPOŻAROWYCH  
inż. Zbigniew Dyk Nr upr. 457/2003  
Kielce, dnia 20.07.2019  
Zgodność projektu z wymaganiami  
ochrony przeciwpożarowej  
stwierdzam  
z uwag z uwaga  
tel (41) 34-620-01, kom. 602-858-45

## OZNACZENIA

- Aw — oprawa nastropowa oświetlenia awaryjnego LED 3W, 1h  
IP-51 (np: NESO LED)
- wyjście ewakuacyjne — oprawa pictogramowa jednostronna praca na ciemno LED 3W
- kierunek ewakuacji — oprawa pictogramowa jednostronna praca na ciemno LED 3W

 <b>"KOLPROJEKT" Biuro Projektowe</b> 25-516 Kielce ul. Nowy Świat 52 e-mail: kolprojekt.pracownia@interia.pl	
PROJEKT:	Rozbudowa budynku administracji publicznej o klatkę schodową wraz z dźwigiem osobowym
ADRES:	Busko-Zdrój, ul.Kopernika 2, działka nr 199/1 obręb 0010
INWESTOR:	Powiat Buski, ul.Mickiewicza 15, 28-100 Busko-Zdrój
TYTUŁ RYS:	RZUT PARTERU-Plan oświetlenia awaryjnego i ewakuacyjnego
BRANŻA:	ELEKTRYCZNA
DATA:	07.2019
PODPIS:	
SKALA:	1:100
PROJEKTOWAŁ:	Jarosław Fafara uprawnienia w specjalności instalacje sieci i urządzenia elektryczne upr. KL 189/90
SPRAWDZIŁA:	Inż. Mikołaj Dach uprawnienia w specjalności instalacje sieci i urządzenia elektryczne upr. GT.V-63/81/75
NUMER RYS:	E5

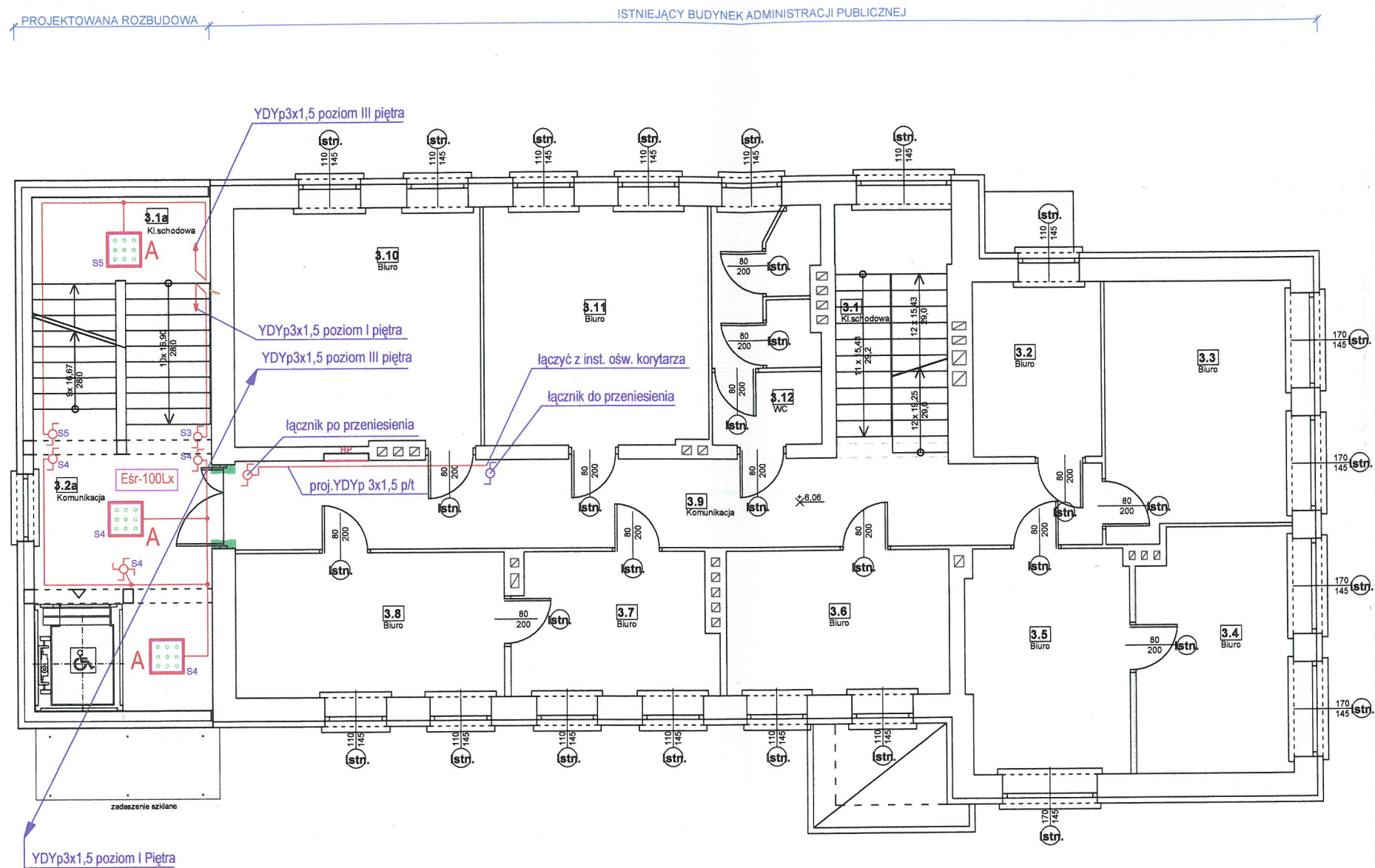






RZUT II PIĘTRA  
skala 1:100

STAROSTWO POWIATOWE  
w Busku-Zdroju  
Wydział Architektury i Budownictwa



ZESTAWIENIE POMIESZCZEŃ			
Np.	Pomieszczenie	Posadzka	Pow. [m²]
3.1	Kl. schodowa	terakota	7,40
3.2	Biuro	terakota	7,20
3.3	Biuro	terakota	14,90
3.4	Biuro	terakota	12,00
3.5	Biuro	terakota	11,70
3.6	Biuro	terakota	10,40
3.7	Biuro	terakota	9,20
3.8	Biuro	terakota	12,40
3.9	Komunikacja	terakota	24,90
3.10	Biuro	terakota	18,70
3.11	Biuro	terakota	17,30
3.12	WC	terakota	7,70
Powierzchnia łącznie:			153,80

ZESTAWIENIE POMIESZCZEŃ			
Np.	Pomieszczenie	Posadzka	Pow. [m²]
3.1a	Kl. schodowa	terakota	7,00
3.2a	Komunikacja	terakota	13,20
Powierzchnia łącznie:			20,20

OZNACZENIA

- A — oprawa nastropowa LED-32W/36W, 3950lm, 4000K, CRI/Ra > 80, 110lm/W, 50000h, IK04, IP-20 (np: LUGCLASSIC ECO LB LED) kasetonowa
- B — oprawa ścienna PLAFONIERA LED-9W, 800lm, 4000K, CRI/Ra > 80, 89lm/W, 30000h, IK10, IP-54 (np: PLA0 LB LED)
- ⊕ — łącznik jednobiegunowy p/t do ramki 250V, 10A, IP20, POLO
- ⊗ — łącznik schodowy p/t do ramki 250V, 10A, IP20, POLO
- ⊕⊗ — łącznik krzyżowy p/t do ramki 250V, 10A, IP20, POLO



"KOLPROJEKT" Biuro Projektowe  
25-516 Kielce ul. Nowy Świat 52  
e-mail: kolprojekt.pracownia@interia.pl

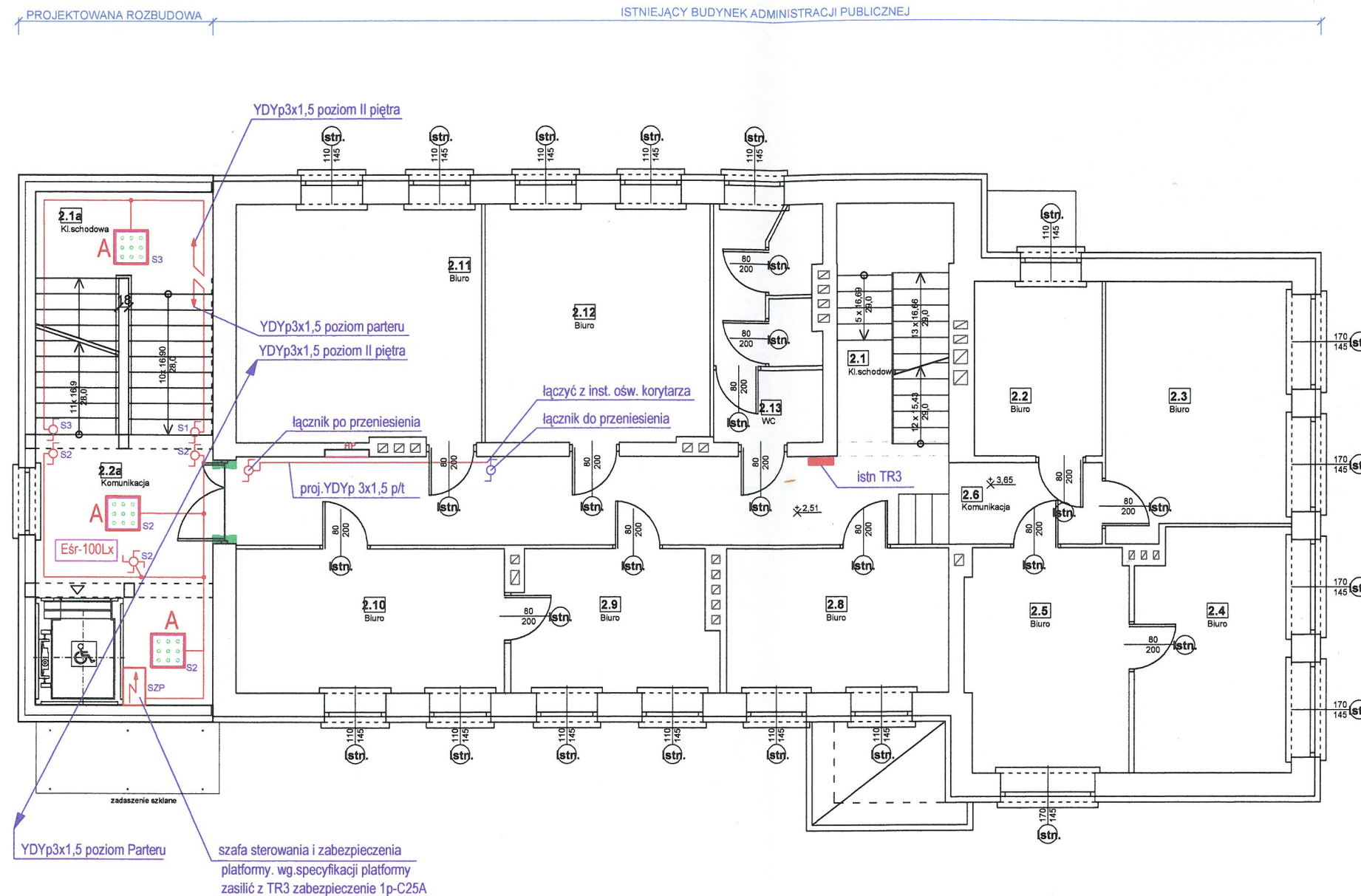
PROJEKT :	Rozbudowa budynku administracji publicznej o klatkę schodową wraz z dźwigiem osobowym			
ADRES :	Busko-Zdrój, ul. Kopernika 2, działka nr 199/1 obręb 0010			
INWESTOR :	Powiat Buski, ul. Mickiewicza 15, 28-100 Busko-Zdrój			
TYTUŁ RYS :	RZUT II Piętra-Plan oświetlenia ogólnego			
BRANŻA :	ELEKTRYCZNA	DATA :	PODPIS :	SKALA :
PROJEKTOWAŁ :	Jarosław Fafara uprawnienia w specjalności instalacje sieci i urządzenia elektryczne upr. KL 189/90	07.2019		1:100
SPRAWDZIŁA :	Inż. Mikołaj Dach uprawnienia w specjalności instalacje sieci i urządzenia elektryczne upr. GT.V-63/81/75	07.2019		NUMER RYS.: E3



# RZUT I PIĘTRA

skala 1:100

STAROSTWO POWIATOWE  
w Busku-Zdroju  
Wydział Architektury i Budownictwa



ZESTAWIENIE POMIESZCZEŃ			
Np.	Pomieszczenie	Posadzka	Pow. [m <sup>2</sup> ]
2.1	Kl. schodowa	terakota	7,40
2.2	Biuro	terakota	7,20
2.3	Biuro	terakota	14,90
2.4	Biuro	terakota	12,00
2.5	Biuro	terakota	11,70
2.6	Komunikacja	terakota	4,90
2.7	Komunikacja	terakota	19,60
2.8	Biuro	terakota	10,40
2.9	Biuro	terakota	9,20
2.10	Biuro	terakota	12,40
2.11	Biuro	terakota	18,80
2.12	Biuro	terakota	17,30
2.13	WC	terakota	7,70
Powierzchnia łącznie:			153,50

ZESTAWIENIE POMIESZCZEŃ			
Np.	Pomieszczenie	Posadzka	Pow. [m <sup>2</sup> ]
2.1a	Kl. schodowa	terakota	7,00
2.2a	Komunikacja	terakota	12,40
Powierzchnia łącznie:			19,40

## OZNACZENIA

- A — oprawa nastropowa LED-32W/36W, 3950lm, 4000K, CRI/Ra>80, 110lm/W, 50000h, IK04, IP-20 (np: LUGCLASSIC ECO LB LED) kasetonowa
- B — oprawa ścienna PLAFONIERA LED-9W, 800lm, 4000K, CRI/Ra>80, 89lm/W, 30000h, IK10, IP-54 (np: PLAO LB LED)
- ⊖ — łącznik jednobiegunowy p/t do ramki 250V, 10A, IP20, POLO
- ⊕ — łącznik schodowy p/t do ramki 250V, 10A, IP20, POLO
- ⊕⊖ — łącznik krzyżowy p/t do ramki 250V, 10A, IP20, POLO

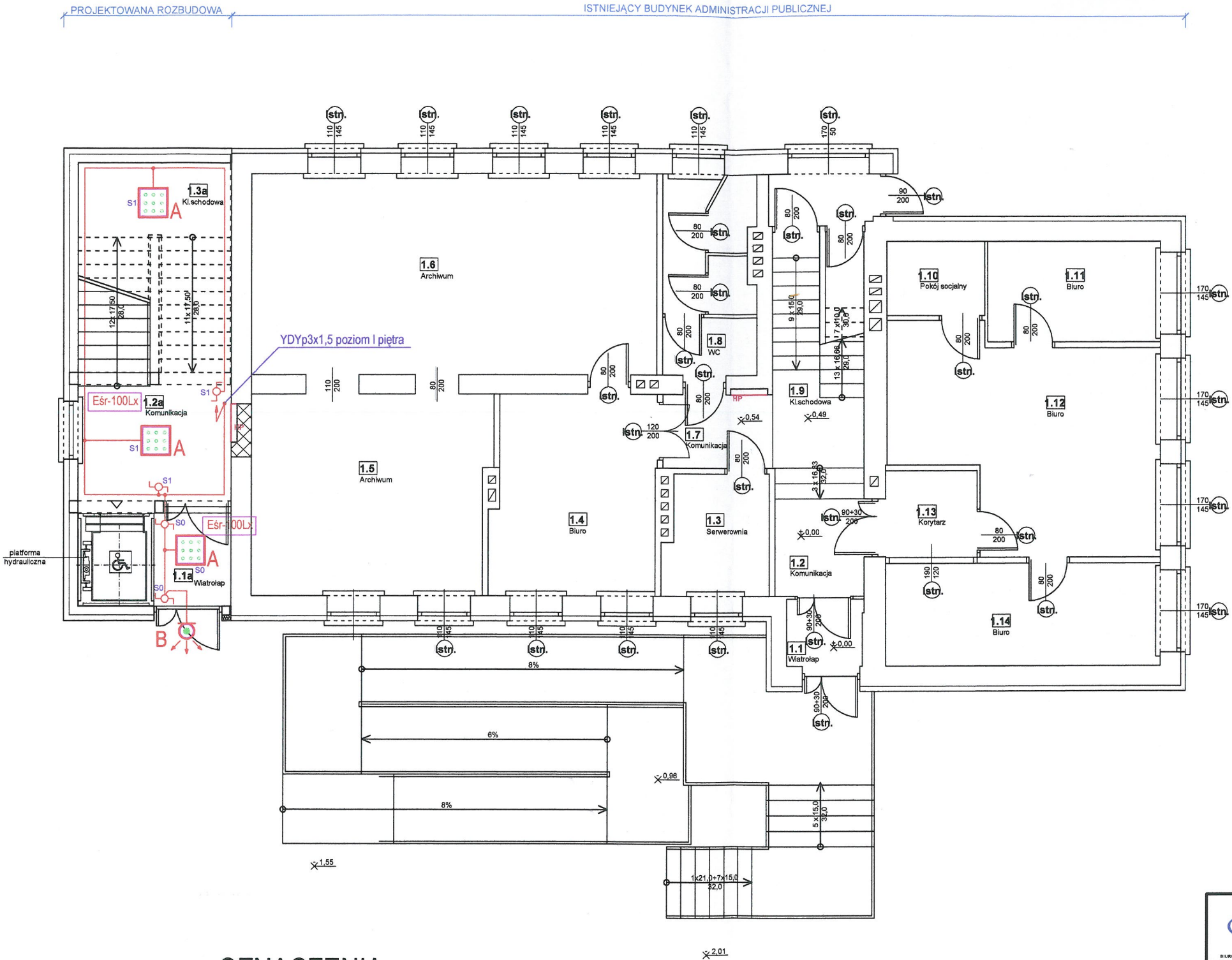
		<b>"KOLPROJEKT" Biuro Projektowe</b> 25-516 Kielce ul. Nowy Świat 52 e-mail: kolprojekt.pracownia@interia.pl		
PROJEKT :	Rozbudowa budynku administracji publicznej o klatkę schodową wraz z dźwięgiem osobowym			
ADRES :	Busko-Zdrój, ul.Kopernika 2 , działka nr 199/1 obręb 0010			
INWESTOR :	Powiat Buski, ul.Mickiewicza 16, 28-100 Busko-Zdrój			
TYTUŁ RYS :	<b>RZUT I Piętra-Plan oświetlenia ogólnego</b>			
BRANŻA :	ELEKTRYCZNA	DATA :	PODPIS :	SKALA :
PROJEKTOWAŁ :	Jarosław Fafara uprawnienia w specjalności instalacje elektryczne upr. KL 189/90	07.2019		1:100
SPRAWDZIŁA :	Inż. Mikołaj Dach uprawnienia w specjalności instalacje sieci i urządzenia elektryczne upr. GT-V-63/81/75	07.2019		NUMER RYS.: <b>E2</b>



RZUT PARTERU

skala 1:100

STAROSTWO POWIATOWE  
w Busku-Zdroju  
Wydział Architektury i Budownictwa



ZESTAWIENIE POMIESZCZEŃ			
Np.	Pomieszczenie	Posadzka	Pow. [m²]
1.1	Wiatrołap	terakota	2,20
1.2	Komunikacja	terakota	5,50
1.3	Serwerownia	terakota	5,40
1.4	Biuro	terakota	14,20
1.5	Archiwum	terakota	20,50
1.6	Archiwum	terakota	35,30
1.7	Komunikacja	terakota	3,60
1.8	WC	terakota	7,70
1.9	Kl. schodowa	terakota	10,30
1.10	Pokój socjalny	terakota	3,20
1.11	Biuro	terakota	7,50
1.12	Biuro	terakota	22,30
1.13	Korytarz	terakota	4,00
1.14	Biuro	terakota	12,20
Powierzchnia łącznie:			153,90

ZESTAWIENIE POMIESZCZEŃ			
Np.	Pomieszczenie	Posadzka	Pow. [m²]
1.1a	Wiatrołap	terakota	3,10
1.2a	Komunikacja	terakota	12,80
1.3a	Kl. schodowa	terakota	7,30
Powierzchnia łącznie:			23,20

OZNACZENIA

- A — oprawa nastropowa LED-32W/36W, 3950lm, 4000K, CRI/Ra>80, 110lm/W, 50000h, IK04, IP-20 (np: LUGCLASSIC ECO LB LED) kasetonowa
- B — oprawa ścienna PLAFONIERA LED-9W, 800lm, 4000K, CRI/Ra>80, 89lm/W, 30000h, IK10, IP-54 (np: PLAO LB LED)
- ⊖ — łącznik jednobiegunowy p/t do ramki 250V, 10A, IP20, POLO
- ⊕ — łącznik schodowy p/t do ramki 250V, 10A, IP20, POLO
- ⊗ — łącznik krzyżowy p/t do ramki 250V, 10A, IP20, POLO

 BUDOWA PRACOWNI WOL. KRAJOWYCH DLA <b>KOLPROJEKT</b> BUDOWA PRACOWNI WOL. KRAJOWYCH DLA		<b>"KOLPROJEKT" Biuro Projektowe</b> 25-516 Kielce ul. Nowy Świat 52 e-mail: kolprojekt.pracownia@interia.pl				
PROJEKT :		Rozbudowa budynku administracji publicznej o klatkę schodową wraz z dźwięgiem osobowym				
ADRES :		Busko-Zdrój, ul.Kopernika 2, działka nr 199/1 obręb 0010				
INWESTOR :		Powiat Buski, ul.Mickiewicza 15, 28-100 Busko-Zdrój				
TYTUŁ RYS :		<b>RZUT PARTERU-Plan oświetlenia ogólnego</b>				
BRANŻA :		ELEKTRYCZNA		DATA :	PODPIS :	SKALA :
PROJEKTOWAŁ :		Jarosław Fafara uprawnienia w specjalności instalacje sieci i urządzenia elektryczne upr. KL 189/90		07.2019		1:100
SPRAWDZIŁA :		Inż. Mikołaj Dach uprawnienia w specjalności instalacje sieci i urządzenia elektryczne upr. GT.V-63/81/75		07.2019		NUMER RYS.: <b>E1</b>